

Territoires ruraux et centres-bourgs : enjeux et facteurs d'attractivité

Intervention de Jean-Yves Pineau
Les LOCALOS
(et ex directeur du Collectif Ville Campagne)

**Communauté de Communes de Noblat /
Ville de Saint-Léonard-de-Noblat**



L'ambition

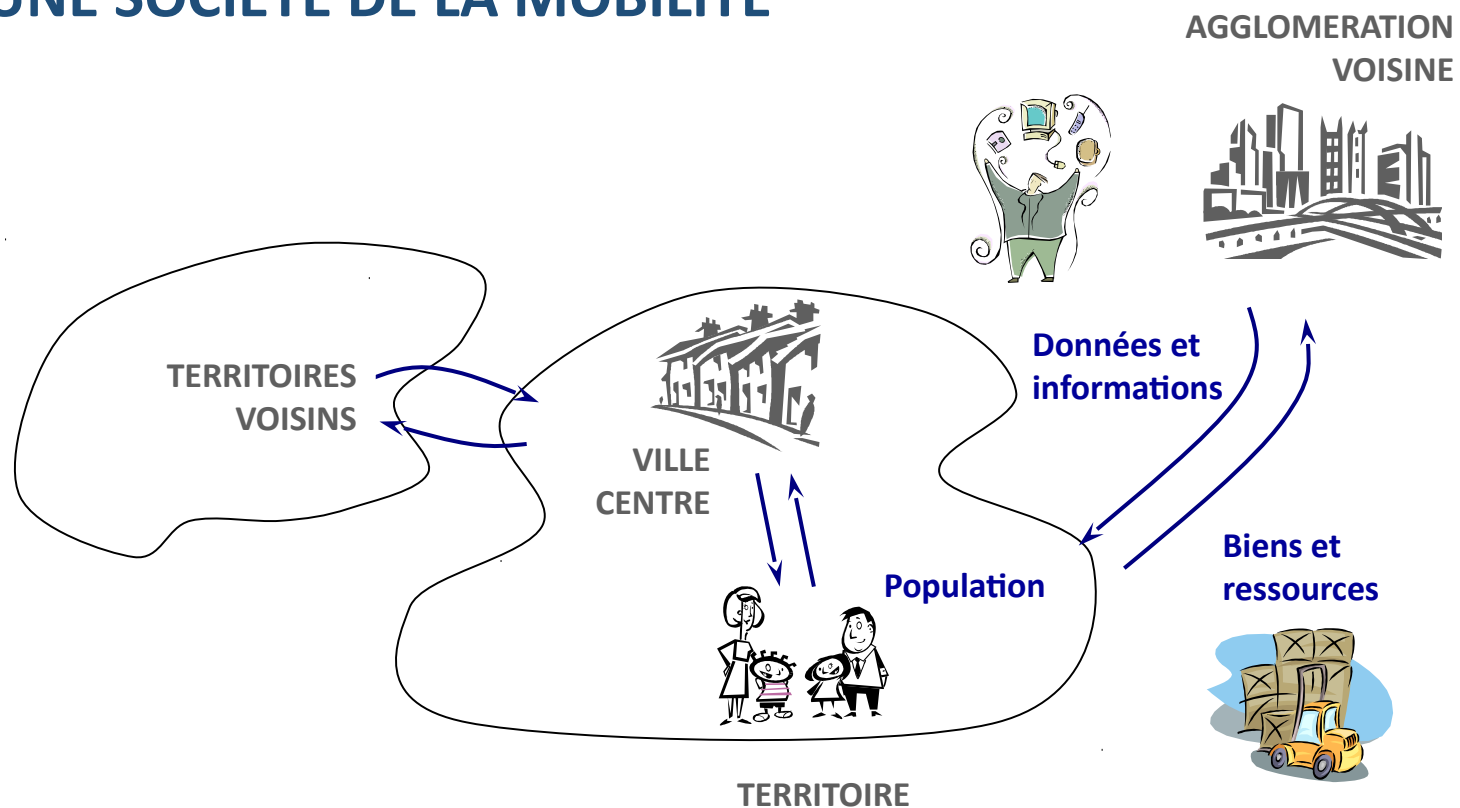
Les Localos souhaitent créer, à court-terme, une **coopérative nationale d'intérêt collectif** en capacité de rassembler au-delà des disciplines, secteurs, domaines, tous les acteurs (territoires de projet, élus, techniciens, entreprises, associations, SCOOP, SCIC, chercheurs, laboratoires, consultants, collectifs citoyens, Conseils de Développement, personnes physiques...) ayant la volonté de s'inscrire et de construire des démarches de développement local. Celles-ci doivent s'inscrire dans la **transition écologique des territoires.**



Le contexte

- Une société dite de s mobilités s
- Un tropisme métropolitain... à nuancer
- Une attractivité nouvelle des territoires ruraux... à nuancer
- Des mutations sociales, économiques, rapides et puissantes, des contraintes et des crises

UNE SOCIÉTÉ DE LA MOBILITÉ



... dans un contexte de **MONDIALISATION**
=> créateur de déséquilibres et de contraintes

Les enjeux de l'attractivité territoriale



Les enjeux de l'attractivité territoriale

- ✓ Rester en vie ! Un territoire qui n'accueille pas est un territoire qui meurt...
- ✓ Maintenir la qualité de la vie, renouveler les générations
- ✓ Valoriser durablement son environnement (urbain et rural)
- ✓ Valoriser les ressources et les potentiels locaux
- ✓ Participez au « Vivre ensemble », assurer la mixité sociale

De la réalité des moteurs de développement des territoires

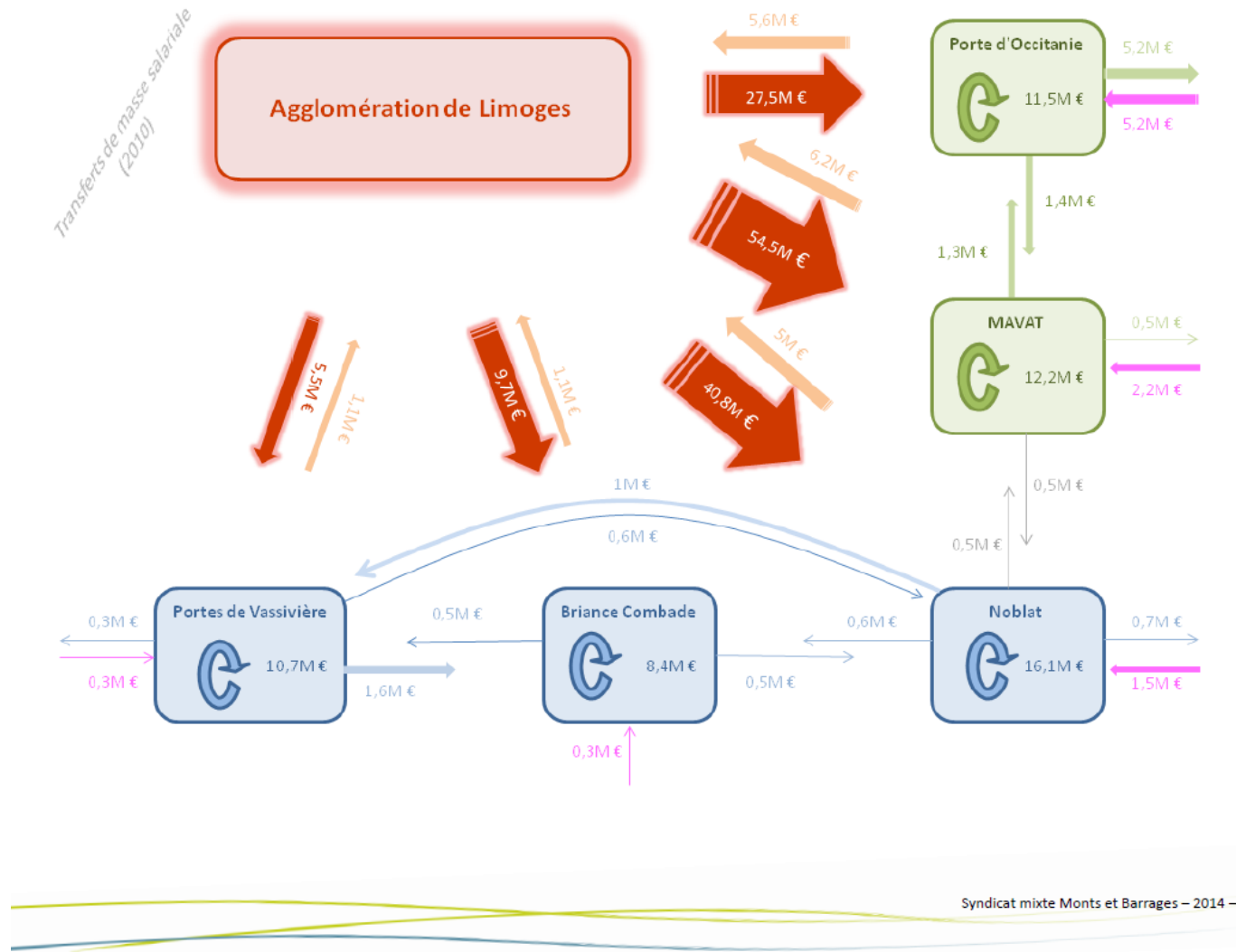
Au niveau territorial (bassin de vie, territoires de projet...), la **croissance** ne signifie pas nécessairement **développement**

Le niveau de développement d'un territoire dépend bien plus de sa capacité à **capter** de la richesse qu'à seulement en **produire**

En jeu : des **mécanismes redistributifs** publics et privés permettant de capter du « revenu » et de créer activités, emplois et développement social

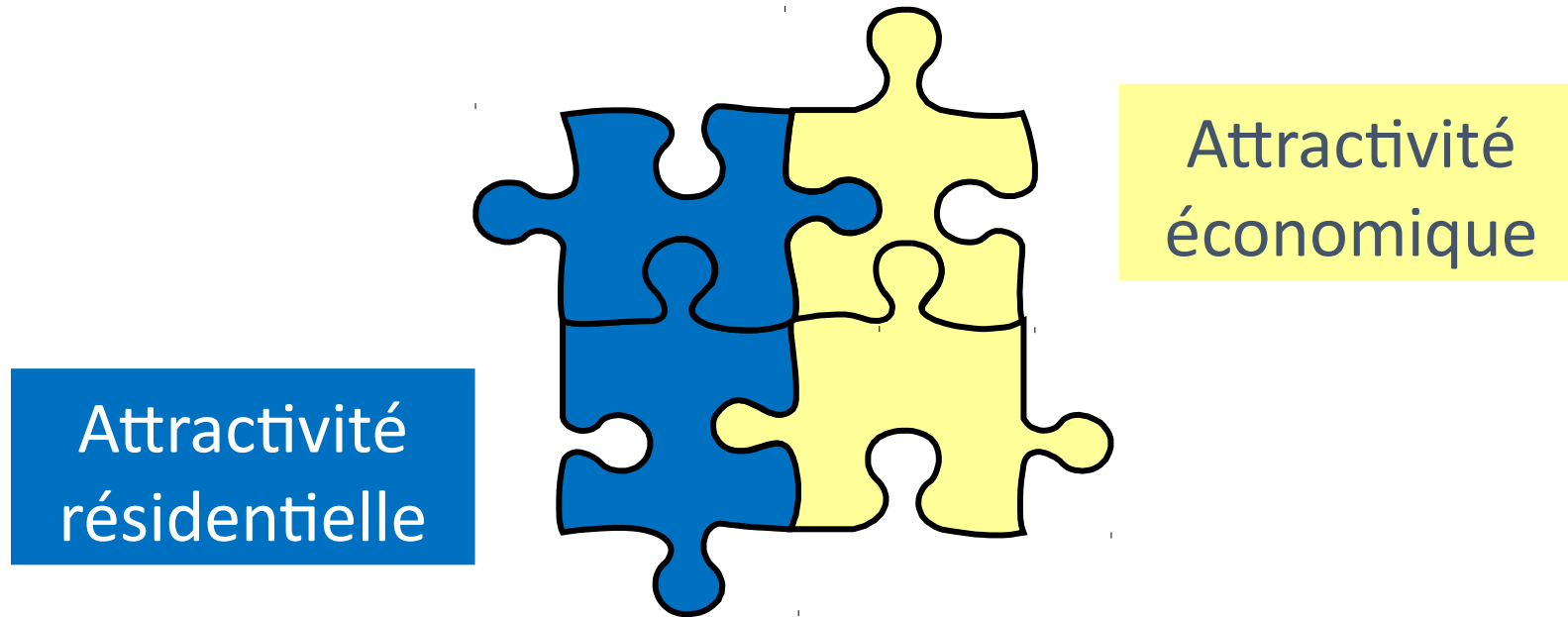
En implicite : l'enjeu essentiel de l'attractivité !

Circulation des richesses (exemple des transferts de masse salariale)

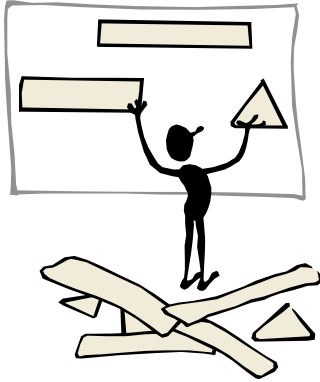


L'attractivité territoriale / faire rester, faire venir

Attractivité globale du territoire



**Relier économies résidentielle et productive
dans une stratégie de développement durable**



LES POLITIQUES D'ACCUEIL et d'ATTRACTIVITE construire l'OFFRE du territoire

Principes communs :

- Construire une offre d'accueil (qualifiée)
- Promouvoir le territoire (mettre en désir), prospecter et accompagner
- Accueillir et intégrer (hospitalité et culture de l'accueil)
- Mobiliser les acteurs et s'organiser

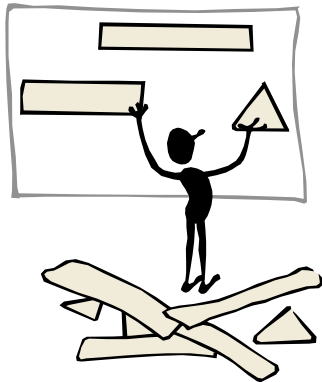
Enjeux du territoire/stratégie



Construire, assembler, promouvoir, accompagner

L'offre d'accueil qualifiée du territoire

Faire connaître, communiquer



LES POLITIQUES DE DEVELOPPEMENT TOURISTIQUE construire l'OFFRE TOURISTIQUE du territoire

Principes communs :

- Construire une offre d'accueil touristique (qualifiée)
- Promouvoir le territoire (mettre en désir)
- Accueillir (hospitalité et culture de l'accueil)
- Mobiliser les acteurs et s'organiser

Enjeux du territoire/stratégie

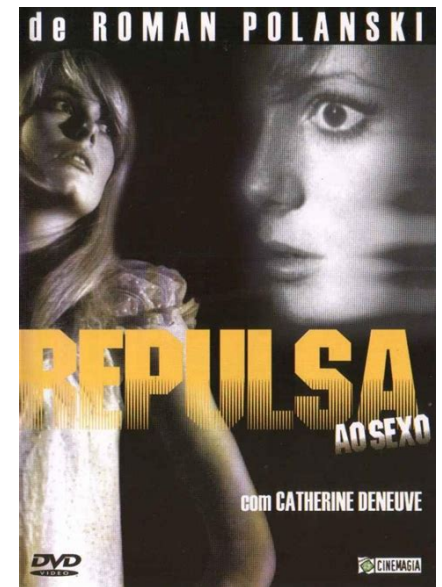


Construire, assembler, promouvoir

L'offre d'accueil touristique qualifiée du territoire

Faire connaître, communiquer, accueillir

Les principaux facteurs d'attractivité et les points de vigilance



Facteurs d'attractivité

- Pour les locaux/migrants : enjeux de **l'accès** au logement, à l'activité, aux services (stratégies résidentielles)
- Facteurs d'attractivité : **cadre, coût et qualité de vie**, présence de **services**, proximité urbaine (fonctions), **facteurs culturels et patrimoniaux** (le bonheur si je veux !)

En décodé : on ne reste pas ou ne vient pas sur un territoire ni dans un centre-bourg si celui-ci à une image, des « signes » de relégation ou si on s'y ennue ferme !

Attractivité des centres-bourgs

- Accessibilité
- Unicité, spécificité
- Surprise / Séduction
- Bonus



Attractivité des centres-bourgs

Points de vigilance

- Evolution de la manière de faire commerce, évolution de la manière de consommer et d'acheter
- Evolution des modes « d'habiter »
- Mixité fonctionnelle et sociale peu évidente à construire
- Ce qui peut être attractif pour certains, peut être répulsif pour d'autres !

Des clefs pour conduire l'action



Des clés pour conduire l'action

- ✓ Penser et agir **transversal** : Activité – Réceptivité – Aménités
 - ✓ Penser et agir « **réseaux** ». Faire émerger une « **communauté** » et des « **ambassadeurs** ». Construire un « **concentrateur** » territorial.
 - ✓ Penser et agir **interterritorialité** : interrelations avec les territoires voisins, les villes centres, les agglomérations voisines, entre les différentes échelles de territoires.
- ➔ Pour trouver sa place, travailler les **complémentarités** et ses **spécificités** (du centre-bourg en passant par les commerces, les services, les logements...)

Des clés pour conduire l'action

- ✓ **Une priorité et une exigence** : donner envie aux acteurs locaux de construire une démarche collective ! La communication positive commence et s'amplifie là !
- ✓ **Une posture** : accorder toute confiance à l'expertise d'usages et viser l'autonomie maximale de la communauté agissante – Oser l'audace et l'atypique 😊
- ✓ **Une méthode** : observation, test, validation – Point de vigilance : les antagonismes !
- ✓ **Une tactique** : fabriquer un « générateur » de projets et sécuriser les porteurs plutôt qu'un « catalogue » de projets à la Prévert
- ✓ **Une préconisation** : le projet de développement avant le projet d'aménagement !

Au final...

Comment créer du **flux** (usagers), des **capteurs** de richesses (activités) et de la **redistribution locale** (liens physiques et immatériels) dans un lieu **vivant**, **désirable** et « **durable** » ?

Le défi est lancé, bon vent !!!

Merci !

